




VÝLETY NA DEN

Váš průvodce výlety nejen po Česku

www.vyletynaden.cz

Stezka Krále Šumavy

 Výlety Šumava, Česká Republika



Pěší (či
sněžnice)



27,966
km



Hardcore



407 m



Mapa



VÝLETY NA DEN

Váš průvodce výlety nejen po Česku

www.vyletynaden.cz

Itinerář

 Výlety Šumava, Česká Republika



Body zájmu

 Výlety Šumava, Česká Republika



Parkoviště u Kamenné hory

Nabídka Last Minute zájezdů na Šumavu Upozornění. Trasa Krále Šumavy začíná u bývalých kasáren U Sloupů. My vás navedeme na trasu kousek dále po vyznačených a volně přístupných stezkách. Trasa v mapě a popis v záložce "popis trasy" jsou autentické s trasou Krále Šumavy. Popis zde vede přístupnými a značenými cestami a obchází nepřístupné úseky. Malá rada na začátek. Zvětšete si mapu tlačítkem pod mapou. Myš si mapu přiblížte a kurzorem najedte na slzičku. Chvilku počkejete až se vám načte název vybraného bodu. Pak klikněte na slzičku, okamžitě srolujete na vybraný bod (taková naše vychytávka). Neopomeňte vpravo postranní banner "související trasy". Najdete výlety z okolí nebo s podobnou tematikou. Z parkoviště se vydáte okolo závory do lesa. Ujdete po asfaltce 600 metrů a dojdete k rozcestí bohyně lovu Diany. Jak k parkovišti? Klikněte si na kolonku PARKOVIŠTĚ, poté na bod v mapě a potvrďte tlačítkem OK. Pokud chcete najít trasu, jak se dostat na parkoviště, klikněte na "Jak se tam dostanu". Zvolíte svůj výchozí bod a načtou se vám varianty, jak se k parkovišti dostanete.

5,339 km



Rozcestí v lese

Nabídka Last Minute zájezdů na Šumavu Na rozcestí bohyně lovu Diany jděte rovně po červené. Diana obdoba bohyně Artemis v řecké mytologii je římská panenská bohyně lovu a měsíce. Nejvíce vyobrazována je s lukem v doprovodu psů. Diana byla původně bohyně italská a její úcta byla rošířena po celé itálii (italských kmenů). Také byla ochránkyní žen a rodiček. Jejím posvátným stromem byl dub a její svátek se slavil 13.srpna o srpnových Idách. Diana ztělesňovala ideál ženské krásy.

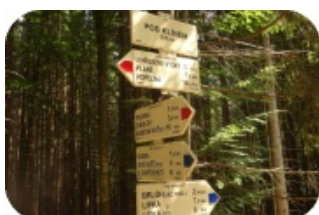
5,900 km



Bunkr lehkého opevnění

Nabídka Last Minute zájezdů na Šumavu Kousek za rozcestím bohyně lovu nepřehlédněte vlevo zachovalý řopík (bunkr) z předválečného období. Zdejší lesy jsou jich plné. Zejména podél tratě směrem na Lipku. 500 metrů dále dojdete na rozcestí Pod Klínem.

6,200 km



Pod Klínem

Nabídka Last Minute zájezdů na Šumavu Na rozcestí Pod Klínem odbočte vlevo a napojte se na modré turistické značení. Jeden a půl kilometru dále v pravotočivé zatáčce dojdete k místu kudy chodil Král Šumavy. Minete rozcestí Brloh (kousek vpravo najdete studánku a jezírko se stejným názvem). Dále pokračujte přes rozcestníky V Srnčím - sedlo, V Srnčím rozcestí.

6,400 km



V Srnčím - rozcestí

Nabídka Last Minute zájezdů na Šumavu Na rozcestí V Srnčím pokračujte po žlutém turistickém značení směrem Pod Kamennou. Na vrcholu stoupání přejde asfaltka na zpevněnou lesní cestu.

7,740 km



Pod Kamennou - rozcestí

Přímo v rozcestí vyrostl nádherný starý smrk. Je zde mapa a odpočívadlo. Pokračujte vpravo po žlutém a červeném značení k nedaleké závoře. Značení bylo v září 2017 perfektní. Nabídka Last Minute zájezdů na Šumavu

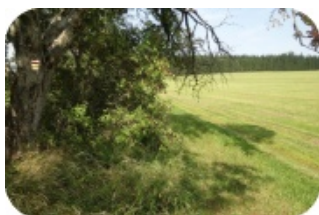
8,742 km



U závoř

Upozornění. Král Šumavy pokračoval na tomto rozcestí vlevo, pak sešel na Nový Svět a za silnicí pokračoval ostře vpravo přes Chalupslkou slať. Rašeliniště přešel pod soutokem Studeného a Vydřího potoka. V těchto místech se nachází 1. zóna NP Borová Lada a vstup je přísně zakázán. !!! Nabídka Last Minute zájezdů na Šumavu My obejdeme slať po značené turistické cestě. Za závořou odbočte doprava a hned doleva. Opět vpravo uvidíte značenou lesní pěšinku, kterou pokračujte dále směrem na Šindlov. Projdete i vpravo na louce pod drátama (pěkné výhledy na Nové Hutě).

9,486 km



Turistické značení na jeřabině

Na značené trase se vám otevřou výhledy do krajiny. Značení najdete i na stromech. Pokračujte ke kapličce a parkovišti pod strání. Nabídka Last Minute zájezdů na Šumavu

10,300 km



Kaplička Šindlov

Nabídka Last Minute zájezdů na Šumavu V malé kapličce se konají bohoslužby.

13,000 km



Šindlov - rozcestí a parkoviště

Od startu trasy k parkovišti ujdete necelých devět km (čas 2:50 h). Přejděte s opatrností hlavní silnici Vimperk - Borová Lada a pokračujte po levém okraji ke kilometr vzdálenému rozcestí Pod Zvěřínem. Parkoviště Šindlov je v zimě oblíbeným nástupním místem do bílé stopy. Okruh Šindlov, Borová Lada, Pod Zvěřínem, Šindlov zvládnou i menší děti. Většinu tohoto devítikilometrového kolečka poběžíte na sluníčku. Fakt super. Nabídka Last Minute zájezdů na Šumavu Autobusovou zastávku najdete 300 metrů vlevo směrem na Borovou Ladu (mimo trasu). Další autobusová zastávka na trase je vzdálena 1000 metrů u rozcestí Pod Zvěřínem.

13,220 km



Pod Zvěřínem - rozcestí a autobusová zastávka

14,188 km

Od startu jste ušli 9,9 km (3 h). U autobusové zastávky odbočíte doleva na užší a téměř nepoužívanou asfaltku. Zde půjdete až k památníku velmi pohodový úsek s nádhernými výhledy na šumavské pláně a osady. První blázen na kolečkových bruslích ke Svinné Ladě jsem byl pravděpodobně já. :-))) Další zastávkou vám bude nejhezčí přístupná slat' na Šumavě. Nabídka Last Minute zájezdů na Šumavu Upozornění. Král Šumavy po překonání slatě pod soutokem Studeného a Vydřího potoka, pokračoval neznačenou stezkou pod Janskou horou. Naše mapa ukazuje skutečnou cestu Krále Šumavy. Vy pokračujte po zelené na Svinnou Ladu. Zde je infocentrum, hřiště a chodníček vás dovede ke slati. Od slatě je to jen dva kilometry k památníku převaděčům (památník leží na trase). Jízdní řád



Svinná Lada a Chalupské jezírko

17,580 km

Nabídka Last Minute zájezdů na Šumavu Tak tady se určitě zdržíte. Chalupská slat' je nádherná zejména v Babím létě. Za Svinnou Ladou je to jen kousek k hlavní komunikaci a parkovišti.



Parkoviště a zastávka Svinná Lada

17,600 km

Nabídka Last Minute zájezdů na Šumavu Od startu trasy jste ušli 14 km (čas min. 4 hodiny). Na tohle parkoviště v létě a o víkendu prostě nejezděte, bývá beznadějně plné. U parkoviště je autobusová zastávka (v září 2017 také použitelné záchody). Přejděte na druhou stranu a pokračujte vpravo směrem na Kvildu. Bohužel dva kilometry půjdete frekventovanou silnicí směrem na Kvildu!!! Jízdní řád Idos



Pivní hrnec

19,800 km

Ještě před lávkou přes Studenou Vltavu v ostré pravotočivé zatáčce se nachází skalní útvar Pivní hrnec. Nabídka Last Minute zájezdů na Šumavu



Památník převaděčům

19,827 km

Památník převaděčům. Od startu jste ušli cca. 16 km (čas nejméně 5 h). Za pravotočivou zatáčkou odbočíte doleva a přejděte lávkou přes Studenou Vltavu. Na okraji lesa najdete památník převaděčům. Na fotce uvidíte pohled na Pivní hrnec nad zatáčkou. Samotný hrnec na fotce není vidět pouze část skály. Nabídka Last Minute zájezdů na Šumavu Upozornění. Král Šumavy pokračoval dále do lesa po úpatí Stolové hory. Bohužel tento úsek není vyznačen a pro turisty je nepřístupný!!! Pokud se vydáte z nedaleké Kvildy směrem na Bučinu opět se na naši trasu napojíte → ZDE ←. Autobusová zastávka se nachází 400 metrů proti proudu Teplé Vltavy ve Františkově (směr Kvilda). Jízdní řád Idos



Nouzové nocoviště Bučina - mimo trasu

25,270 km

Kousek mimo trasu můžete přespat jednu noc na nouzovém nocovišti Bučina. Dále je na nocovištích přísně zakázáno rozdělávat oheň. Jen kousek dále najdete hotel Alpská vyhlídka. Z terasy restaurace jsou Alpy v podzimmím, zimní a jarní obdobím velmi často vidět jako na dlani. Nabídka Last Minute zájezdů na Šumavu



Bučina - mimo trasu

25,280 km

Bučina je bývalá obec, která byla vysídlena v roce 1946 a roku 1956 zničena. Nachází se zde památník železné opony v podobě stometrového úseku s ostnatým drátem, strážní věží a informační tabulí. Další zajímavostí je výhled z rekonstruované Pešlovy chaty. V tomto hotelu je i restaurace, kde se můžete občerstvit. Nedaleko od památníku železné opony je hraniční přechod, určený pro pěší a cyklisty. Nabídka Last Minute zájezdů na Šumavu Z Bučiny a nouzového nocoviště se na trasu napojíte na rozcestí ve tvaru písmene T. V Mapě severně nad Bučinou (půjdete přes Bučina - rozc. dále do kopce k rozcestí T).



Rozcestí ve tvaru T

25,300 km

Severně nad Bučinou se nachází na červeném turistické značení rozcestí ve tvaru písmene T. V těchto místech jste zase na trase s Králem Šumavy. Pokračujte na rozcestí Pod Stráží a dále sešupem na rozcestí Na Strážní stezce. Nabídka Last Minute zájezdů na Šumavu



Pod Stráží

25,443 km

Nabídka Last Minute zájezdů na Šumavu



Na Strážní stezce

26,800 km

Na Strážní stezce odbočte doleva na modrou směr Sedmiskalí a jezero Reschbachkause. Tenhle úsek jsme zatím neprošli. K jezeru se dostanete pohodlněji stejně jako my přes přechod na Bučině. Nabídka Last Minute zájezdů na Šumavu



Vodní nádrž Reschbach

27,966 km

Nabídka Last Minute zájezdů na Šumavu Bývalá vodní nádrž vybudovaná v 18. století pro účely plavení dřeva. Franz Kilián Nowotny, nebo také sekáč, Dlouhý Hans: 1.12.1905-12.3.1977: již před válkou si přivydělával pašováním zboží. Za války sloužil u Wehrmachtu. Po válce byl zverbován americkou tajnou službou CIC a vrátil se k tomu co velmi dobře uměl. Jako krytí v Německu mu posloužil obchod se dřevem. Šumava... hranici přecházejte po půlnoci